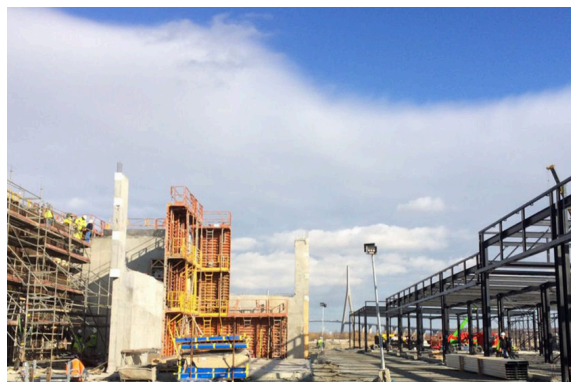




100% NORMANDIE



**84 500 emplois et 24 500 établissements (2017).**  
**Une production estimée à 8,6 Mds € par an dont 6,4 dans le bâtiment, 1,8 dans les TP.**  
**Industrie des carrières et matériaux : 441 M€ de chiffre d'affaires dans 130 entreprises pour 2 410 emplois directs.**  
**Un investissement remarquable en recherche et formation, de l'apprentissage aux écoles d'ingénieurs : Ecole Supérieure d'Ingénieurs des Travaux de la Construction de Caen (ESITC) et l'Institut National des Sciences Appliquées de Rouen (INSA).**

### Le bâtiment

Chiffre d'affaires : 6,421 Mds €, soit 5% du chiffre d'affaires en France :

- 64% dans l'entretien-rénovation,
- 36% dans la construction neuve.

Chiffres d'affaires par activité :

- Construction neuve de logements : 23 %,
- Construction neuve de locaux : 12 %,
- Entretien- rénovation de logements : 40 %,
- Entretien- rénovation de locaux : 24 %.

Entreprises : 24 017 établissements dont :

- 77% dans le second œuvre,
- 117 établissements de 50 salariés,
- 4 079 entreprises RGE (Reconnu Garant de l'Environnement).

Établissements par taille :

- Sans salarié : 61 %,
- Entre 1 et 9 salariés : 34 %,
- 10 salariés et plus : 6 %.

Effectifs : 56 253 salariés, soit 79% des salariés de la construction.

Répartition par corps d'état :

- Gros œuvre : 25%,
- Menuiserie, serrurerie : 19 %,
- Installations électriques : 18%,
- Couverture, plomberie : 14%,
- Aménagement, finition, peinture : 14%,
- Génie climatique : 11%.

Répartition par taille d'établissement :

- Moins de 10 salariés : 37 %,
- De 10 à 19 salariés : 20 %,
- De 20 à 49 salariés : 22 %,
- 50 salariés et plus : 21 %.

16 028 indépendants et 5 698 intérimaires (en ETP)

### Les travaux publics

Chiffre d'affaires : 1,787 Mds €, soit 5% du chiffre d'affaires en France :

Chiffres d'affaires par activité :

- Routes : 34 %,
- Travaux électriques : 18 %,
- Eau : 16%,
- Terrassement : 15 %,
- Ouvrages d'art, équipements industriels : 11 %,
- Autres : 7 %.

Entreprises : 2 174 établissements dont 56 de 50 salariés et plus.

Établissements par taille :

- Sans salarié : 56 %,
- Entre 1 et 9 salariés : 31 %,
- 10 salariés et plus : 13 %.

Effectifs : 11 675 salariés, soit 16 % des salariés de la construction.

Répartition par taille d'établissement :

- Sans salarié : 56 %,
- De 1 à 9 salariés : 31 %,
- 10 et plus : 13 %.

1 380 intérimaires (en ETP).

### Les matériaux de construction

Chiffre d'affaires : 441 M €, de 5% du chiffre d'affaires en France.

130 entreprises et 2 419 salariés, 328 intérimaires (en ETP).

1,8 million de m3 de béton prêt à l'emploi produit.

760 milliers de tonnes de ciment consommé.

20,5 millions de tonnes de granulats produits.

### Grands groupes et entreprises régionales

Bouygues Bâtiment Grand Ouest, SCREG, ASTEN, COLAS, EUROVIA, SPIE, APPIA EIFFAGE, Garczynski Traploir, Mastello, Toffolutti, Collet, SAS M. Mangeas, Le Foll, ROL...

### Formations

Bâtiment CFA Normandie (ex BTP-CFA), association coordinatrice régionale, partenaire du réseau CCCA-BTP (Comité de concertation et de coordination de l'apprentissage du bâtiment et des travaux publics), met en œuvre la formation professionnelle initiale en apprentissage et en alternance auprès de 4 000 apprentis qu'elle accueille au sein de ses 7 Centres de Formation d'Apprentis (CFA) du Bâtiment et des Travaux Publics, à Alençon, Caen, Coutances, Dieppe, Evreux, Le Havre et Rouen Lanfry. Elle répond ainsi aux besoins des entreprises (dont 3 000 sont formatrices), en assumant une politique de formation qui favorise l'insertion des jeunes apprentis dans les métiers du BTP, et dans la société civile, via des formations qualifiantes et diplômantes.

Ainsi aujourd'hui Bâtiment CFA Normandie propose plus 60 diplômes pour 23 métiers et 7 filières, du CAP au titre d'ingénieur avec un taux d'insertion professionnelle de 85 %.

L'ESITC Caen (École Supérieure d'Ingénieurs des Travaux de la Construction) est une grande école d'ingénieurs spécialisée en BTP, Génie Civil, Expert en Eco Matériaux et Conception BIM, Expert en Ouvrages Maritimes et Portuaires ».

L'INSA Rouen (Institut National des Sciences Appliquées) : après 2 ans de premier cycle INSA ou à bac+2, formation en 3 ans à la spécialité GCCD Génie civil et Constructions Durables en convention avec l'Université Le havre Normandie.