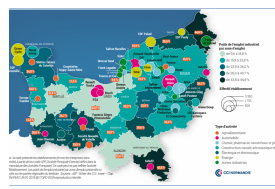




100% NORMANDIE

➤ Panorama économique



**Un PIB de 99,2 Mds € (2021).
19,8 % de la Valeur Ajoutée est créée par l'industrie
(contre 16,3 % en France).
1 360 000 emplois. 74 100 intentions d'embauche.
300 000 établissements, 20 100 créations.
36 % du PIB à l'exportation (2ème rang), 3 700
entreprises exportatrices.**

Production et richesse

PIB (Produit Intérieur Brut) : 90,3 milliards d'euros (2014).
9e région économique nationale : 4,3 % du PIB national.
PIB par habitant : 27 087 euros (2014) – 7e région française.
PIB par emploi : 70 610 euros (2014) – 5e région française.
VAB (Valeur Ajoutée Brute) : 80,9 milliards d'euros (2014) – 9e région française : 4,3 % de la VAB nationale.
Une contribution importante des activités industrielles à la création de richesse régionale.
Revenu médian disponible : 1 658 euros (par unité de consommation et par mois, 2014), 1 697 euros en France métropolitaine.
1 401 700 ménages fiscaux (2014).
56 % des ménages fiscaux imposés, 58,1 % en France métropolitaine.
Taux de pauvreté : 13,6 % (2014) – 7e région française : 14,7 % en France métropolitaine.

Valeur ajoutée par secteur d'activité

- Services : 62 % (68 % en France métropolitaine)
- Industrie : 20 % (14 % en France métropolitaine)
- Commerce : 9 % (10 % en France métropolitaine)
- Construction : 7 % (6 % en France métropolitaine)
- Agriculture : 2 % (2 % en France métropolitaine)

Emploi

1 281 100 emplois (01.01.2017) dont 1 154 200 emplois salariés (90 %).
– Calvados : 282 936 emplois,
– Eure : 194 352 emplois,
– Manche : 189 103 emplois,
– Orne : 106 425 emplois,
– Seine-Maritime : 508 279 emplois.
94 % des actifs occupés normands travaillent en Normandie.
17 % des actifs occupés travaillent à temps partiel.
Un recours à l'intérim plus important qu'au niveau national avec 42 250 postes équivalents temps plein.
291 700 demandeurs d'emploi (catégories ABC, fin octobre 2017).
Taux de chômage : 9,5 % (2e trimestre 2017) soit 0,6 point de moins en un an, 9,2 % en France métropolitaine (- 0,5 point).
1 043 400 déclarations préalables à l'embauche enregistrées en Normandie – hors intérim (2016) : + 4 % en un an dont :
– 73 % de CDD inférieur à 1 mois,
– 17 % de CDD supérieur à 1 mois,
– 10 % de CDI.
74 100 intentions d'embauche de la part des entreprises (2017) dont :

- 64 % liées à des activités de services,
- 44 % d'emplois saisonniers.

Entreprises

248 100 établissements (01.01.2016), soit 4,3 % des établissements français.
25 % d'établissements artisanaux.
66 % d'établissements sans salarié (2016).
408 établissements de 250 salariés et plus (2016).
92,5 % de sièges sociaux (2016) – 96,6 % en France de province.
21 100 créations d'établissements (2016, champ marchand non agricole).
6 500 créations de micro-entreprises.
Taux de création d'établissements : 11,1 % (12,7 % en France métropolitaine)
62 % des entreprises créées au cours du premier semestre 2010 sont pérennes 5 ans plus tard (taux de pérennité à 5 ans en France : 60 %).
2 600 défaillances d'entreprises (2016), en baisse de 10 % par rapport à 2015.
Effectifs des entreprises :
– Sans salarié : 66 % (69 % en France métropolitaine),
– De 1 à 9 salariés : 27 % (25 % en France métropolitaine),
– De 10 à 49 salariés : 6 % (5 % en France métropolitaine),
– 50 salariés et plus : 1 % (1 % en France métropolitaine).

International

6e région pour le commerce extérieur : 64 milliards d'euros (2016).
– 30,7 milliards d'euros d'exportation, 6e rang national,
– 33,3 milliards d'euros d'importation, 6e rang national.
Une économie très ouverte à l'international : 36 % du PIB consacrés à l'export (2014), 2e taux d'ouverture national, 24 % pour la France de province.
L'Europe concentre 57 % des exportations normandes, devant l'Asie (15 %), l'Amérique (12 %) et l'Afrique (11 %).
L'Allemagne demeure le 1er pays client devant le Royaume-Uni et les Etats-Unis.
6 catégories de produits concentrent 71 % des exportations normandes : produits chimiques, parfums et cosmétiques, produits pharmaceutiques, produits des industries agroalimentaires, produits pétroliers raffinés, matériels de transport, produits agricoles. Un déficit commercial qui s'améliore mais reste très dépendant des importations d'hydrocarbures.
Solde commercial négatif de 2,6 milliards d'euros (2016), soit un taux de couverture de 92 %.
3 720 entreprises exportatrices (2016).
41 % des entreprises exportatrices normandes ont entre 10 et 249 salariés (31 % en France métropolitaine). 1 opérateur sur 2 est un exportateur « régulier » qui a exporté en continu sur les 5 dernières années.